

Instrukcja montażu drzwi o zwiększonej odporności na włamanie kl. C i o odporności ogniowej EI 30 typu „TYTAN”

Rys.1

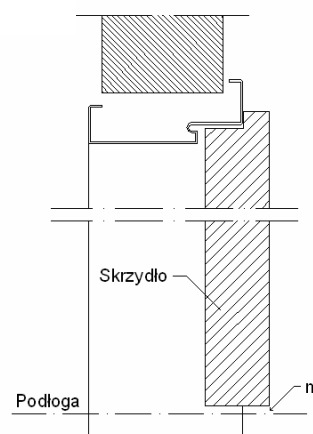
Etap 1. Przygotowanie otworu:

- a. dostosowanie otworu w przypadku montażu na zaprawę murarską do wymiarów:

	80	90	100
Szerokość	950	1050	1150
Wysokość	2085		

- b. dostosowanie otworu w przypadku montażu na piankę montażową:

	80	90	100
Szerokość	895	995	1095
Wysokość	2055		



oczyszczenie otworu celem zwiększenia przyczepności materiałów wypełniających (beton/ pianka).

Etap 2. Ustalenie szczeliny między skrzydłem a podłogą „m” poprzez obcięcie ościeżnicy, bądź zagłębienie jej w podłodze (rys.1)

Etap 3. Wstawienie ościeżnicy i ustawienie w pionie i poziomie.

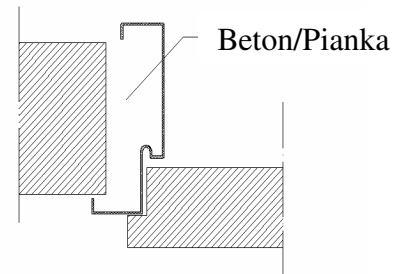
Etap 4. Zakotwiczenie ościeżnicy od strony zawiasowej dołączonymi dyblami.

Etap 5. Zawieszenie skrzydła i spasowanie krawędzi skrzydła z krawędzią ościeżnicy po stronie zamkowej. Szczelina pomiędzy ostatecznie wykończoną posadzką, a skrzydłem powinna wynosić od 5 do 7 mm. Sprawdzenie ustawienia ościeżnicy i przylegania do niej skrzydła oraz poprawności funkcjonowania zamka

Etap 6. Zakotwiczenie ościeżnicy od strony zamkowej.

Rys.2

Etap 7. Wypełnienie szczeliny między ościeżnicą a murem zaprawą murarską lub pianką montażową PYROPLEX (AT – 15-5473/2002), ZWALUN DBS 9802-PUR/NBS (AT- 15-5554/2002) lub PROMAFOAM – C (AT – 15- 5548/2003). W celu uzyskania danej akustyki należy dokładnie wypełnić szczelinę pomiędzy murem a ościeżnicą. Pozostawić rozpórki na czas zalecany przez producenta pianki.



Etap 8. Obróbka wykończeniowa (ze względu na dużą agresywność korozyjną, nie zaleca się stosowania zapraw na bazie gipsu czy samego gipsu).