



ŚWIAT KUPUJE POLSKIE PODŁOGI

ŚWIAT KUPUJE **POLSKIE** PODŁOGI



Połączenie trwałości,
piękna, współczesności i tradycji.



Podłogi Laminowane

Podłogi laminowane Kronopol to propozycja na eleganckie i trwałe pokrycia podłogowe. Ich zalety poznali już i docenili użytkownicy w ponad 50 krajach na całym świecie! Wyjątkowa jakość produktu, dopracowanie cech użytkowych paneli i bogactwo wzorów to efekt pracy międzynarodowego zespołu specjalistów. Dzięki zastosowaniu nowoczesnej technologii udało się wyciągnąć z drewna to, co w nim najlepsze.

Podłogi marki **Kronopol Laminate Flooring** to nowoczesny materiał drewnopochodny będący alternatywą dla tradycyjnych pokryć podłogowych. Oferowane są w kilku kolekcjach różniących się między sobą kolorystyką, strukturą powierzchni, grubością płyty bazowej, czy klasą ścieralności. Te cechy decydują o możliwości zastosowania paneli w zależności od funkcji pomieszczenia, natężenia ruchu, czy obciążeń.

Podłogi laminowane Kronopol to oferta niezwykle różnorodna kolorystycznie - od tradycyjnych kolorów drewna dębowego czy bukowego do wyszukanych kolorów drewna egzotycznego. Kolorystykę dodatkowo podkreślają struktury powierzchni.

Podłogi laminowane Kronopol są oferowane w trzech grubościach 6, 7 i 8 mm. Im większa grubość płyty bazowej tym większa jest zdolność do przenoszenia obciążeń wynikających na przykład z ciężaru mebli. Dodatkowo grubsza płyta zapewnia lepszą izolację akustyczną.

Kronopol oferuje podłogi laminowane w dwóch klasach ścieralności – **AC 3** i **AC 4**.

klasa ścieralności



pomieszczenia mieszkalne

użyteczności publicznej



Podłogi o klasie ścieralności AC3 przeznaczone są do stosowania w pomieszczeniach mieszkalnych o wysokim natężeniu ruchu oraz do pomieszczeń użyteczności publicznej o niskim natężeniu ruchu.

(salon, sypialnia, pokój dzienny, pokój dziecięcy, kuchnia, strych, pokój hotelowy, przedpokój, pokój konferencyjny)

klasa ścieralności



pomieszczenia mieszkalne

użyteczności publicznej



Podłogi o klasie ścieralności AC4 można stosować w pomieszczeniach mieszkalnych o wysokim natężeniu ruchu oraz w pomieszczeniach użyteczności publicznej o średnim natężeniu ruchu.

(biuro, sklep, butik, pokój konferencyjny, przedpokój, salon, pokój dzienny, pokój dziecięcy, kuchnia, sypialnia, strych, pokój hotelowy)



Kronopol Laminate Flooring

Harmonia wzorów
i kolorów



Trwałe materiały, nowoczesna
technologia i wrażliwość na
estetykę – idealna równowaga
cech paneli.



JESION D 9125

grubość panela - 7 mm ■ format 1380 x 193 mm
powierzchnia - pory drewna PR (III klepki)
dostępny w kolekcji Family Line

najlepszy do: pokoju dziennego, sypialni, salonu



KLON D 654

grubość panela - 6 mm ■ format 1380 x 193 mm
powierzchnia - pory drewna PR (III klepki)
dostępny w kolekcji Top Lock

najlepszy do: sypialni, salonu, pokoju dziennego



HEMLOCK D 2384

grubość panela - 7 mm ■ format 1380 x 193 mm
powierzchnia - wierna struktura drewna WG (deska)
dostępny w kolekcji Ever Plus

najlepszy do: biura, butiku, pokoju hotelowego,
pokoju konferencyjnego, przedpokoju, salonu,
pokoju dziecięcego, sypialni



DĄB D 1410

grubość panela - 7 mm ■ format 1380 x 193 mm
powierzchnia - pory drewna PR (III klepki)
dostępny w kolekcji Family Line

najlepszy do: salonu, pokoju dziennego, sypialni



DĄB ANTYCZNY D 9111

grubość panela - 7 mm ■ format 1380 x 193 mm
powierzchnia - wierna struktura drewna WG,
pory drewna PR (II klepki)
dostępny w kolekcjach Ever Plus, Family Line i Sonic Line

najlepszy do: biura, butiku, pokoju hotelowego,
pokoju konferencyjnego, przedpokoju, salonu,
pokoju dziecięcego, sypialni



DĄB COUNTRY D 1411

grubość panela - 8 mm ■ format 1380 x 193 mm
powierzchnia - pory drewna PR (III klepki)
dostępny w kolekcji Comfort Line

najlepszy do: salonu, pokoju dziennego, sypialni

Kronopol Laminate Flooring

Kolory zaczerpnięte
z natury



WIŚNIA NATURALNA D 2351

grubość panela - 7 mm ■ format 1380 x 193 mm
powierzchnia - wierna struktura drewna z połyskiem WP
(deska)

dostępny w kolekcji Elegance Line

najlepszy do: salonu, pokoju dziennego, sypialni





BUK CLASSIC D 1403

grubość panela - 6 mm ■ format 1380 x 193 mm
powierzchnia - pory drewna PR (III klepki)
dostępny w kolekcji Top Lock

najlepszy do: sypialni, salonu, pokoju dziennego



BUK RUSTYKALNY D 2220

grubość panela - 8 mm ■ format 1380 x 193 mm
powierzchnia - wierna struktura drewna WG (deska)
dostępny w kolekcji Old Style

najlepszy do: salonu, pokoju dziennego, sypialni



BUK MIODOWY D 9207

grubość panela - 7 mm ■ format 1380 x 193 mm
powierzchnia - pory drewna PR (II klepki)
dostępny w kolekcji Family Line

najlepszy do: salonu, pokoju dziennego, sypialni



CYPRYS D 2385

grubość panela - 7 mm ■ format 1380 x 193 mm
powierzchnia - wierna struktura drewna z połyskiem WP (deska)
dostępny w kolekcji Elegance Line

najlepszy do: salonu, pokoju dziennego, sypialni



DĄB ONTARIO D 2422

grubość panela - 7 mm ■ format 1380 x 193 mm
powierzchnia - wierna struktura drewna z połyskiem WP (deska)
dostępny w kolekcji Elegance Line

najlepszy do: salonu, pokoju dziennego, sypialni



DĄB HISZPAŃSKI D 9107

grubość panela - 7 mm ■ format 1380 x 193 mm
powierzchnia - pory drewna PR (deska)
dostępny w kolekcji Family Line

najlepszy do: salonu, pokoju dziennego, sypialni





Elegancja i **funkcjonalność**
bez ograniczeń

Kronopol Laminate Flooring

Wyraziste wzornictwo paneli wprowadza do wnętrza niepowtarzalny klimat. W połączeniu z nowoczesną technologią wykonania tworzy melanz dobrego z pięknym.



BUK CIEMNY D 1404

grubość panela - 7 mm, 8 mm ■ format 1380 x 193 mm
powierzchnia - pory drewna PR (III klepki)
dostępny w kolekcjach Family Line, Comfort Line,
Sonic Line

najlepszy do: salonu, pokoju dziennego, sypialni



DĄB DWORKOWY D 1491

grubość panela - 6 mm ■ format 1380 x 193 mm
powierzchnia - pory drewna PR (deska)
dostępny w kolekcji Top Lock

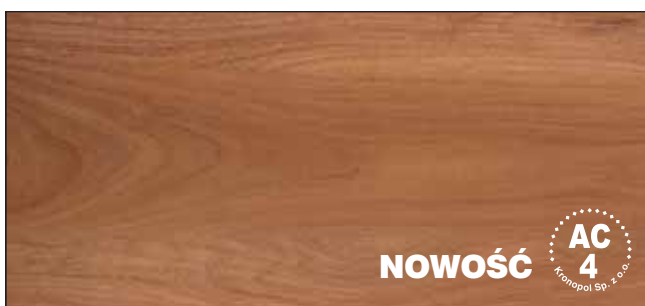
najlepszy do: sypialni, pokoju dziennego, salonu



SOSNA SACRAMENTO D 1496

grubość panela - 7 mm ■ format 1380 x 193 mm
powierzchnia - pory drewna PR (deska)
dostępny w kolekcjach Family Line i Sonic Line

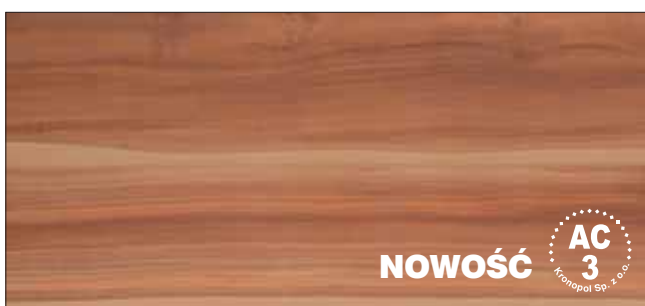
najlepszy do: salonu, pokoju dziennego, sypialni



YUKATAN D 2482

grubość panela - 7 mm ■ format 1380 x 193 mm
powierzchnia - wierna struktura drewna WG (deska)
dostępny w kolekcji Ever Plus

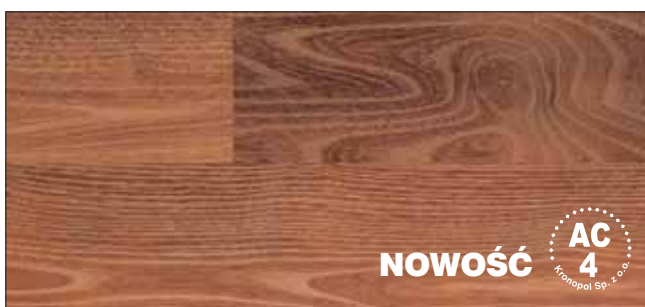
najlepszy do: biura, butiku, pokoju hotelowego,
pokoju konferencyjnego, przedpokoju, salonu,
pokoju dziecięcego, sypialni



ŚLIWKA WĘGIERKA D 2327

grubość panela - 8 mm ■ format 1380 x 193 mm
powierzchnia - wierna struktura drewna WG (II klepki)
dostępny w kolekcji Old Style

najlepszy do: salonu, pokoju dziennego, sypialni

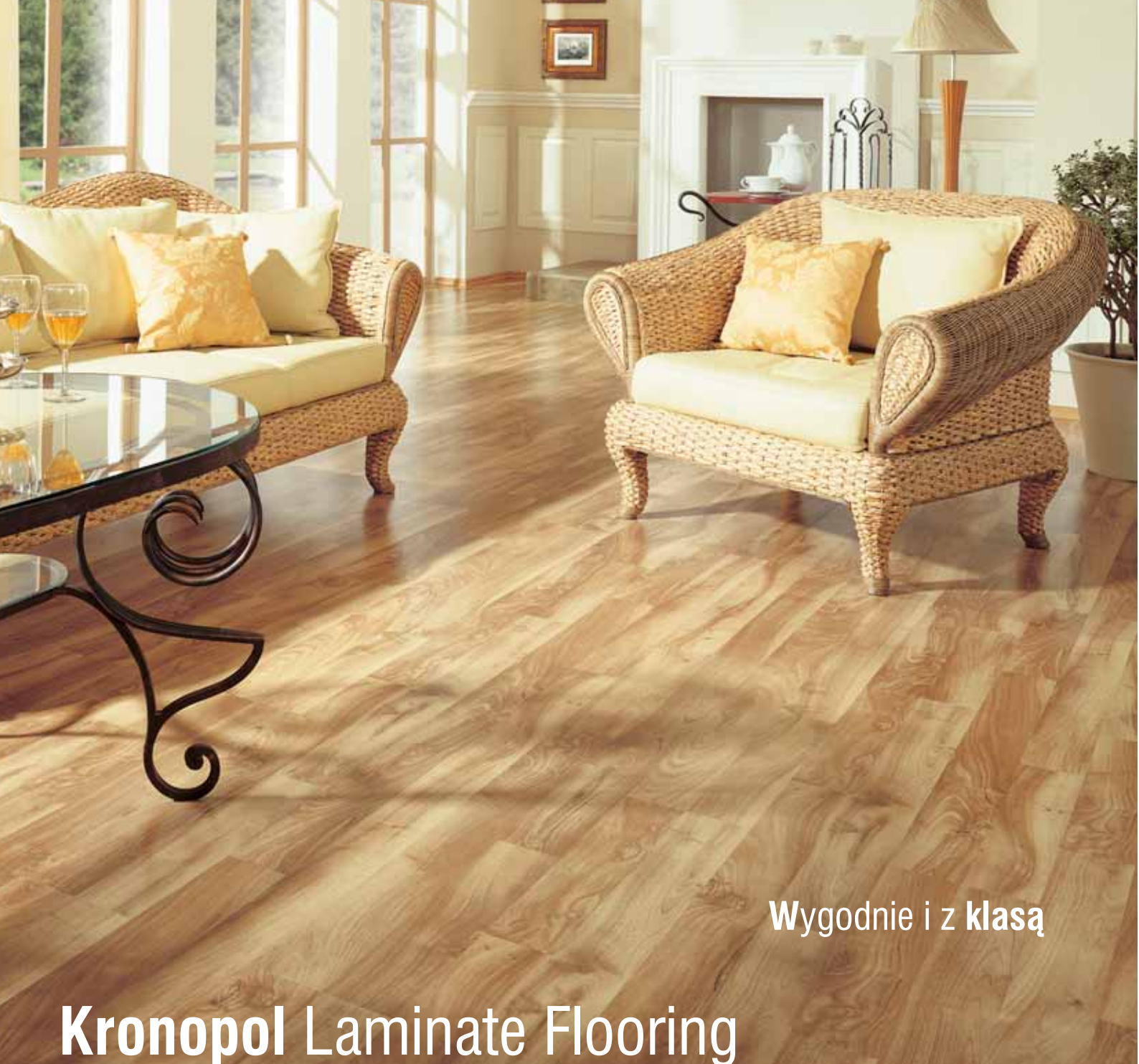


ROBINIA D 2485

grubość panela - 7 mm ■ format 1380 x 193 mm
powierzchnia - wierna struktura drewna WG (II klepki)
dostępny w kolekcji Ever Plus

najlepszy do: biura, butiku, pokoju hotelowego,
pokoju konferencyjnego, przedpokoju, salonu,
pokoju dziecięcego, sypialni





Wygodnie i z klasą

Kronopol Laminate Flooring



ORZECH D 1440

grubość panela - 7 mm ■ format 1380 x 193 mm
powierzchnia - pory drewna PR (III klepki)
dostępny w kolekcji Family Line

najlepszy do: salonu, pokoju dziennego, sypialni



SOSNA ANTYCZNA D 9323

grubość panela - 8 mm ■ format 1380 x 193 mm
powierzchnia - wierna struktura drewna WG (deska)
dostępny w kolekcji Old Style

najlepszy do: salonu, pokoju dziennego, sypialni



OLIWKA D 9124

grubość panela - 6 mm ■ format 1380 x 193 mm
powierzchnia - pory drewna PR (II klepki)
dostępny w kolekcji Top Lock

najlepszy do: sypialni, salonu, pokoju dziennego



WIĄZ KANADYJSKI D 738

grubość panela - 8 mm ■ format 1380 x 193 mm
powierzchnia - wierna struktura drewna WG (deska)
dostępny w kolekcji Old Style

najlepszy do: salonu, pokoju dziennego, sypialni



WIĄZ D 9128

grubość panela - 6 mm ■ format 1380 x 193 mm
powierzchnia - pory drewna PR (III klepki)
dostępny w kolekcji Top Lock

najlepszy do: sypialni, salonu, pokoju dziennego



DĄB KANADYJSKI D 9117

grubość panela - 8 mm ■ format 1380 x 193 mm
powierzchnia - wierna struktura drewna WG,
powierzchnia z połyskiem SG (deska)
dostępny w kolekcjach Old Style i Residence Line

najlepszy do: salonu, pokoju dziennego, sypialni



JABŁOŃ MAZURSKA D 2340

grubość panela - 8 mm ■ format 1380 x 193 mm
powierzchnia - wierna struktura drewna WG (deska)
dostępny w kolekcji Old Style

najlepszy do: salonu, pokoju dziennego, sypialni



Kronopol Laminate Flooring

Podłogi tworzące
rodzinny charakter wnętrza



Podłogi zainspirowane naturą,
tak jak ona różnorodne
i niepowtarzalne.



AC
4
Kronopol Sp. z o.o.

DĄB SUTTER D 742

grubość panela - 7 mm ■ format 1380 x 193 mm
powierzchnia - wierna struktura drewna WG (deska)
dostępny w kolekcjach Ever Plus, Sonic Plus

najlepszy do: biura, butiku, pokoju hotelowego,
pokoju konferencyjnego, przedpokoju, salonu,
pokoju dziecięcego, sypialni



AC
4
Kronopol Sp. z o.o.

DĄB RUSTIKAL D 9114

grubość panela - 7 mm ■ format 1380 x 193 mm
powierzchnia - wierna struktura drewna WG (deska)
dostępny w kolekcji Ever Plus

najlepszy do: biura, butiku, pokoju hotelowego,
pokoju konferencyjnego, przedpokoju, salonu,
pokoju dziecięcego, sypialni



AC
3
Kronopol Sp. z o.o.

DĄB CASTLE D 9113

grubość panela - 8 mm ■ format 1380 x 193 mm
powierzchnia - wierna struktura drewna WG (II klepki)
dostępny w kolekcji Old Style

najlepszy do: salonu, pokoju dziennego, sypialni



NOWOŚĆ
AC
3
Kronopol Sp. z o.o.

WIĄZ GÓRSKI D 2487

grubość panela - 7 mm ■ format 1380 x 193 mm
powierzchnia - wierna struktura drewna z połyskiem WP (deska)
dostępny w kolekcji Elegance Line

najlepszy do: salonu, pokoju dziennego, sypialni



AC
3
Kronopol Sp. z o.o.

AKACJA D 2295

grubość panela - 7 mm ■ format 1380 x 193 mm
powierzchnia - wierna struktura drewna z połyskiem WP (deska)
dostępny w kolekcjach Elegance Line

najlepszy do: salonu, pokoju dziennego, przedpokoju,
sypialni, pokoju konferencyjnego



AC
3
Kronopol Sp. z o.o.

DĄB WAPIENNY D 2423

grubość panela - 8 mm ■ format 1380 x 193 mm
powierzchnia - wierna struktura drewna WG (deska)
dostępny w kolekcji Old Style

najlepszy do: salonu, pokoju dziennego, sypialni





Pomysł na
egzotyczne wnętrze

Kronopol Laminate Flooring

Urzeczywistnienie marzenia
o eleganckiej i funkcjonalnej
podłodze w ciepłych kolorach.



BUK ARIZONA D 725

grubość panela - 8 mm ■ format 1380 x 193 mm
powierzchnia - pory drewna PR (III klepki)
dostępny w kolekcji Comfort Line

najlepszy do: salonu, pokoju dziennego, sypialni



WIŚNIA D 1363

grubość panela - 6 mm, 8 mm ■ format 1380 x 193 mm
powierzchnia - pory drewna PR (III klepki)
dostępny w kolekcjach Top Lock, Comfort Line

najlepszy do: sypialni, salonu, pokoju dziennego



DZIKA WIŚNIA D 1359

grubość panela - 7 mm, 8 mm ■ format 1380 x 193 mm
powierzchnia - pory drewna PR, powierzchnia z połyskiem SG (III klepki)
dostępny w kolekcjach Family Line, Residence Line, Sonic Line

najlepszy do: salonu, pokoju dziennego, sypialni



DĄB BAWARSKI D 739

grubość panela - 7 mm ■ format 1380 x 193 mm
powierzchnia - pory drewna PR (deska)
dostępny w kolekcji Family Line

najlepszy do: sypialni, salonu, pokoju dziennego



MAKARI D 9129

grubość panela - 7 mm, 8 mm ■ format 1380 x 193 mm
powierzchnia - wierna struktura drewna WG,
powierzchnia z połyskiem SG (II klepki)
dostępny w kolekcjach Ever Plus, Residence Line, Sonic Plus

najlepszy do: biura, butiku, pokoju hotelowego,
pokoju konferencyjnego, przedpokoju, salonu,
pokoju dziecięcego, sypialni



JATOBA D 2283

grubość panela - 7 mm ■ format 1380 x 193 mm
powierzchnia - wierna struktura drewna z połyskiem WP (deska)
dostępny w kolekcji Elegance Line

najlepszy do: salonu, pokoju dziennego, sypialni

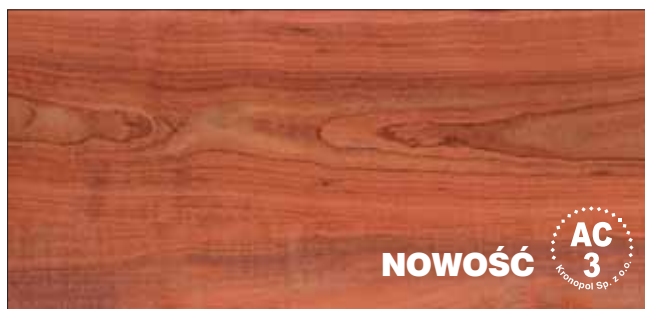
Kronopol Laminate Flooring

Nowy klimat wnętrza



Najważniejsze to czerpać
przyjemność z kreowania swojego
mieszkania.

Podłogi Kronopol zapewnią
wygodę i wprowadzą dobry
nastrój.



GRUSZA WILLIAMS D 2489

grubość panela - 7 mm ■ format 1380 x 193 mm
powierzchnia - wierna struktura drewna z potyskiem WP
(deska)

dostępny w kolekcji Elegance Line

najlepszy do: salonu, pokoju dziennego, sypialni

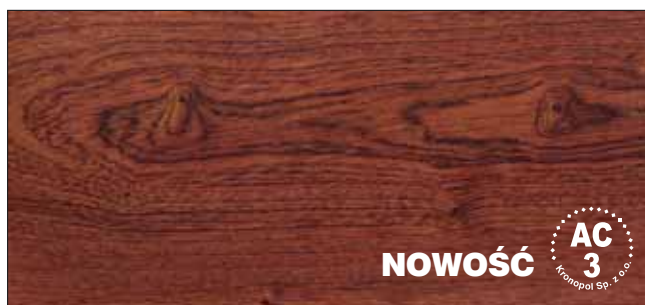


OLCHA TURECKA D 1470

grubość panela - 8 mm ■ format 1380 x 193 mm
powierzchnia - pory drewna PR (III klepki)

dostępny w kolekcji Comfort Line

najlepszy do: salonu, pokoju dziennego, sypialni



MAHOŃ TASMAŃSKI D 2483

grubość panela - 8 mm ■ format 1380 x 193 mm
powierzchnia - wierna struktura drewna WG (deska)

dostępny w kolekcji Old Style

najlepszy do: salonu, pokoju dziennego, sypialni

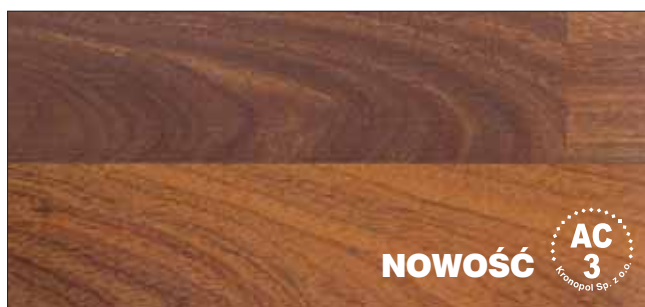


MAHOŃ PARKIET D 9127

grubość panela - 7 mm ■ format 1380 x 193 mm
powierzchnia - pory drewna PR (III klepki)

dostępny w kolekcji Family Line

najlepszy do: salonu, pokoju dziennego, sypialni



SAPELLE D 2399

grubość panela - 7 mm ■ format 1380 x 193 mm
powierzchnia - wierna struktura drewna z potyskiem WP
(II klepki)

dostępny w kolekcji Elegance Line

najlepszy do: salonu, pokoju dziennego, sypialni



DĄB NOBLE D 2424

grubość panela - 7 mm ■ format 1380 x 193 mm
powierzchnia - wierna struktura drewna WG (deska)

dostępny w kolekcji Ever Plus

najlepszy do: biura, butiku, pokoju hotelowego,
pokoju konferencyjnego, przedpokoju, salonu,
pokoju dziecięcego, sypialni





Kronopol Laminate Flooring

Nowoczesny materiał
zastępujący płytki ceramiczne



SARAGOSSA D 975

grubość panela - 8 mm ■ format 1302 x 326 mm
powierzchnia - struktura płytek ceramicznych TI
dostępny w kolekcji Terracota Line

najlepszy do: biura, butiku, pokoju hotelowego,
pokoju konferencyjnego, przedpokoju, salonu,
pokoju dziecięcego, sypialni



PALERMO D 1276

grubość panela - 8 mm ■ format 1302 x 326 mm
powierzchnia - struktura płytek ceramicznych TI
dostępny w kolekcji Terracota Line

najlepszy do: biura, butiku, pokoju hotelowego,
pokoju konferencyjnego, przedpokoju, salonu,
pokoju dziecięcego, sypialni



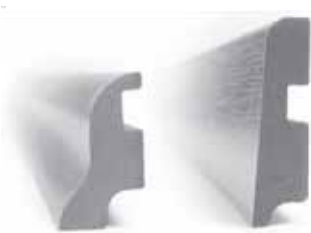
SEWILLA D 1277

grubość panela - 8 mm ■ format 1302 x 326 mm
powierzchnia - struktura płytek ceramicznych TI
dostępny w kolekcji Terracota Line

najlepszy do: biura, butiku, pokoju hotelowego,
pokoju konferencyjnego, przedpokoju, salonu,
pokoju dziecięcego, sypialni

Akcesoria

Uzupełnieniem oferty podłóg laminowanych są listwy wykończeniowe, wykonane z płyty MDF, profilowanej w procesie frezowania i oklejanej folią w kolorze i wzorze paneli podłogowych i boazeryjnych.



Listwa P07, P08



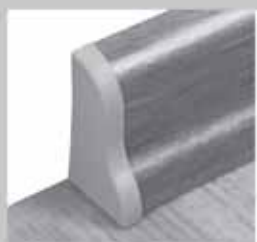
Łącznik



Narożnik wewnętrzny



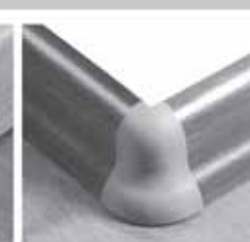
Płyny pielęgnacyjne
Perfect Neutral Reiniger
i **Perfect Trend**



Końcówka



Narożnik zewnętrzny



Kolekcja 2007

Kronopol Laminate Flooring

KOLEKCJA	FORMAT	STRUKTURA	KASA ŚCIERALNOŚCI	KOLOR	NAZWA
Comfort Line	8 mm 1380 mm x 193 mm	PR pory drewna	AC 3	D 725	Buk Arizona
				D 1363	Wiśnia
				D 1404	Buk Ciemny
				D 1411	Dąb Country
				D 1470	Olcha Turecka
Old Style	8 mm 1380 mm x 193 mm	WG wierna struktura drewna	AC 3	D 738	Wiąz Kanadyjski
				D 2220	Buk Rustykalny
				D 9113	Dąb Castle
				D 9117	Dąb Kanadyjski
				D 9323	Sosna Antyczna
				D 2340	Jabłoń Mazurska
				D 2423	Dąb Wapienny
				D 2327	Śliwka Węgierka
				D 2483	Mahoń Tasmański
Residence Line	8 mm 1380 mm x 193 mm	SG powierzchnia z połyskiem	AC 3	D 1359	Dzika Wiśnia
				D 9117	Dąb Kanadyjski
				D 9129	Makari
Terracota Line	8 mm 1302 mm x 326 mm	TI struktura płytek ceramicznych	AC 4	D 975	Saragossa
				D 1276	Palermo
				D 1277	Sewilla
Ever Plus	7 mm 1380 mm x 193 mm	WG wierna struktura drewna	AC 4	D 742	Dąb Sutter
				D 9111	Dąb Antyczny
				D 9114	Dąb Rustikal
				D 9129	Makari
				D 2424	Dąb Noble
				D 2384	Hemlock
				D 2482	Yucatan
Elegance Line	7 mm 1380 mm x 193 mm	WP wierna struktura drewna z połyskiem	AC 3	D 2422	Dąb Ontario
				D 2295	Akacja
				D 2385	Cyprys
				D 2283	Jatoba
				D 2351	Wiśnia Naturalna
				D 2399	Sapelle
				D 2487	Wiąz Górski
Family Line	7 mm 1380 mm x 193 mm	PR pory drewna	AC 3	D 739	Dąb Bawarski
				D 1359	Dzika Wiśnia
				D 1404	Buk Ciemny
				D 1410	Dąb
				D 1440	Orzech
				D 1496	Sosna Sacramento
				D 9107	Dąb Hiszpański
				D 9111	Dąb Antyczny
				D 9125	Jesion
				D 9127	Mahoń Parkiet
				D 9207	Buk Miodowy
Sonic Line	7 mm 1380 mm x 193 mm	PR pory drewna	AC 3	D 1359	Dzika Wiśnia
				D 1404	Buk Ciemny
				D 1496	Sosna Sacramento
				D 9111	Dąb Antyczny
Sonic Plus	7 mm 1380 mm x 193 mm	WG wierna struktura drewna	AC 4	D 742	Dąb Sutter
				D 9129	Makari
Top Lock	6 mm 1380 mm x 193 mm	PR pory drewna	AC 3	D 654	Klon
				D 1363	Wiśnia
				D 1403	Buk Classic
				D 1491	Dąb Dworkowy
				D 9124	Oliwka
				D 9128	Wiąz

Firma Kronopol

Kronopol Sp. z o.o. jest jednym z największych zakładów przetwórstwa drewna na świecie, o bardzo szerokim spektrum produkcji. Jest częścią szwajcarskiego holdingu **Swiss Krono Group** z zakładami w Szwajcarii, Francji, Rosji, Niemczech, Polsce, Stanach Zjednoczonych, na Węgrzech i Ukrainie.

Wieloletnia tradycja i doświadczenie holdingu połączone z najnowocześniejszymi technologiami produkcji i standardami jakości czyni z firmy Kronopol rynkowego lidera w branży produktów drewnopochodnych, w tym również podłóg laminowanych.



Jakość i ekologia



Podłogi laminowane Kronopol produkowane są z surowców drzewnych i materiałów najwyższej jakości nie zawierających żadnych szkodliwych substancji. Drewno pozyskiwane jest z wycinek pielęgnacyjnych lasów zarządzanych zgodnie z zasadami proekologicznymi **FSC**.

Nowoczesne technologie, wysokiej klasy eksperci oraz doświadczona kadra gwarantują najwyższą jakość produktu. Podkreśleniem znaczenia jakości, jest wdrożenie przez Kronopol Systemu Zarządzania Jakością **ISO 9001:2000**. Od początku procesu produkcyjnego materiały i produkt podlegają surowym ocenom jakościowym, aby zapewnić pełne zadowolenie Klienta.



ISO 9001:2000



MARKETING

tel. +48 68 36 31 179
fax: +48 68 36 31 294

KRONOPOL Sp. z o.o.
ul. Serbska 56; 68-200 Tury; POLSKA/POLAND
tel. + 48 68 36 31 100, fax: + 48 68 36 31 321
e-mail: info@kronopol.com.pl, www.kronopol.com.pl